



Maszyna BESTLABEL

**BEST LABEL**
**MASZYNA DO KROCHMALENIA TAŚM**

Automatyczna maszyna do poprawiania jakości taśmy i zaspokajania wielu różnych potrzeb na rynku.

**OSZCZĘDNOŚĆ ENERGII** - niskie zapotrzebowanie na moc.


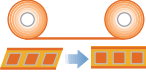



**OPIS MASZYNY**

Dwie rozwijarki z regulacją napięgu.
Zbiornik do krochmalenia poprzez zanurzenie, wyjmowalny, aby można go było łatwo wyczyścić.
Przewijarka z regulacją napięgu.
Temperaturę można ustawiać w sposób niezależny.
System zaciskania taśmy z regulacją docisku.

**DOSTĘPNE WERSJE**

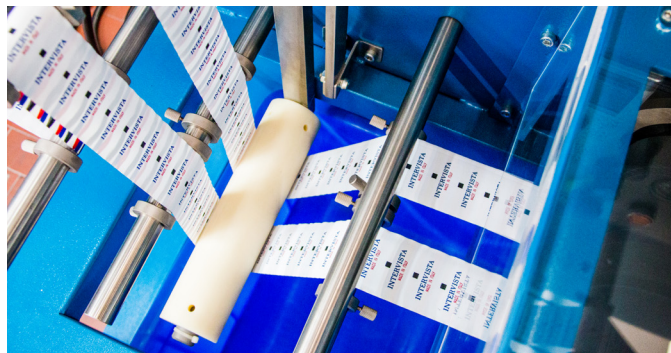
<b>2 GRZAŁKI</b>	Wyposażona w 2 grzałki. Zajmuje mniej niż 2 m <sup>2</sup> przestrzeni.
<b>4 GRZAŁKI</b>	Wyposażona w 4 grzałki. Zajmuje mniej niż 3 m <sup>2</sup> przestrzeni.

**PROCESY**

	<b>KROCHMALENIE TAŚMY POPRZEC ZANURZANIE</b>
	<b>PROSTOWANIE TAŚMY</b>
	<b>STABILIZACJA TERMICZNA TAŚMY</b>
	<b>ŁĄCZENIE TAŚMY</b>
	<b>PRZEWIJANIE I MIERZENIE TAŚMY</b>

**AKCESORIA (OPCJE)**
**V PRZEŃOŚNA ZGRZEWAJKA ULTRADŹWIĘKOWA**


To akcesorium łączy koniec jednej taśmy z początkiem drugiej, zapewniając niezwykle odporne połączenia.


**DANE TECHNICZNE**

<b>DANE PRODUKCYJNE</b>	<b>PRĘDKOŚĆ MAKS.</b>	40 m/min podczas obróbki 2 taśm równocześnie	<b>DANE MASZYNY</b>	<b>ZASILANIE ELEKTRYCZNE</b>	380 V 3~ 50/60 Hz
	<b>WYMIARY ROBOCZE</b>	Szerokość taśmy: 6 ÷ 230 mm		<b>ZUŻYCIE ENERGII</b>	Wersja z 2 grzałkami: 7,5 kW/h Wersja z 4 grzałkami: 15 kW/h
	<b>TEMPERATURA ROBOCZA</b>	maks. 200°C		<b>POZIOM HAŁASU</b>	< 60 dB
			<b>MASA</b>	Wersja z 2 grzałkami: 600 kg Wersja z 4 grzałkami: 750 kg	
			<b>WYMIARY</b>	Wersja z 2 grzałkami: 220 x 110 x 180 h cm Wersja z 4 grzałkami: 280 x 110 x 180 h cm	
			<b>POJEMNOŚĆ ZBIORNIKA</b>	15 l	