



Машина BESTLABEL

**BEST LABEL**
**МАШИНА ДЛЯ НАКРАХМАЛИВАНИЯ ЛЕНТЫ**

Автоматическая машина для улучшения качества ленты, удовлетворяющая широкий спектр требований рынка.

**ЭНЕРГОЭФФЕКТИВНОСТЬ** - во время работы машина потребляет небольшое количество энергии.

**ОПИСАНИЕ МАШИНЫ**

Два разматывателя с регулируемым натяжением.
Макательная ванна для крахмаливания погружением легко снимается для очистки.
Перематыватель с регулируемым натяжением.
Независимая настройка температуры.
Система отжима ленты с регулируемым давлением.

**ПРЕДЛАГАЕМЫЕ ВЕРСИИ**

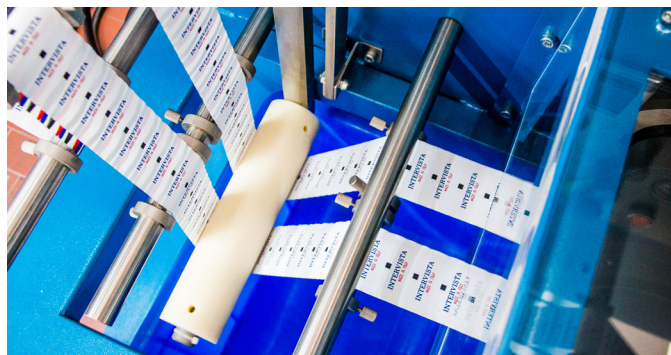
<b>2 НАГРЕВАТЕЛЯ</b>	Оснащена 2 нагревателями.
	Занимает меньше 2 м <sup>2</sup> .
<b>4 НАГРЕВАТЕЛЯ</b>	Оснащена 4 нагревателями.
	Занимает меньше 3 м <sup>2</sup> .

**ПРИНАДЛЕЖНОСТИ (ОПЦИИ)**
**V ПОРТАТИВНЫЙ УЛЬТРАЗВУКОВОЙ МОДУЛЬ СПАЙКИ**


Это вспомогательное устройство соединяет конец одной ленты с началом другой ленты, создавая чрезвычайно прочное соединение.

**ПРОЦЕССЫ**

	<b>НАКРАХМАЛИВАНИЕ ЛЕНТЫ ПОГРУЖЕНИЕМ</b>
	<b>ВЫПРЯМЛЕНИЕ ЛЕНТЫ</b>
	<b>ТЕРМИЧЕСКАЯ СТАБИЛИЗАЦИЯ ЛЕНТЫ</b>
	<b>ЛАМИНИРОВАНИЕ ЛЕНТ</b>
	<b>ПЕРЕМОТКА И ИЗМЕРЕНИЕ ЛЕНТЫ</b>


**ТЕХНИЧЕСКИЕ ДАННЫЕ**

<b>РАБОЧИЕ ХАРАКТЕРИСТИКИ</b>	<b>МАКС. СКОРОСТЬ</b>	40 м/мин при одновременной обработке 2 лент	<b>ХАРАКТЕРИСТИКИ МАШИНЫ</b>	<b>ЭЛЕКТРОПИТАНИЕ</b>	380 В 3~ 50/60 Гц
	<b>ОБРАБАТЫВАЕМЫЕ РАЗМЕРЫ</b>	Ширина ленты 6÷230 мм		<b>ПОТРЕБЛЯЕМАЯ МОЩНОСТЬ</b>	2 нагревателя прил.: 7,5 кВт/ч 4 нагревателя прил.: 15 кВт/ч
	<b>РАБОЧАЯ ТЕМПЕРАТУРА</b>	до 200°C		<b>УРОВЕНЬ ШУМА</b>	< 60 дБ
			<b>ВЕС</b>	2 нагревателя прил.: 600 кг 4 нагревателя прил.: 750 кг	
			<b>РАЗМЕРЫ</b>	2 нагревателя прил.: 220 x 110 x 180 h см 4 нагревателя прил.: 280 x 110 x 180 h см	
			<b>ОБЪЕМ БАКА</b>	15 л	