

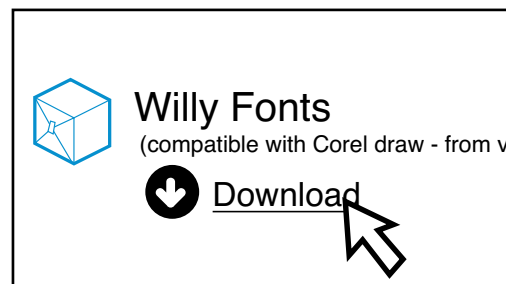
5.2 USO DEI CARATTERI WILLY (con la numerazione)

I caratteri Willy servono a creare le serie davanti alla numerazione progressiva.

Download File dal Sito Internet Willy

1. Collegarsi al sito Willy all'indirizzo www.willyit.com. Entrare nella sezione **Download - Software per Laserlabel**.

2. Scegliere il file da scaricare (in questo caso il file Fonts) e cliccare su Download.

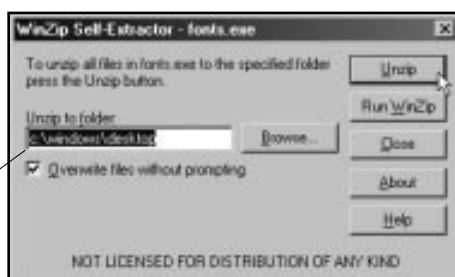
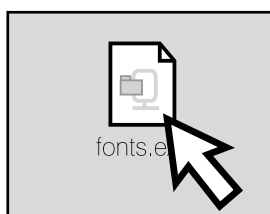
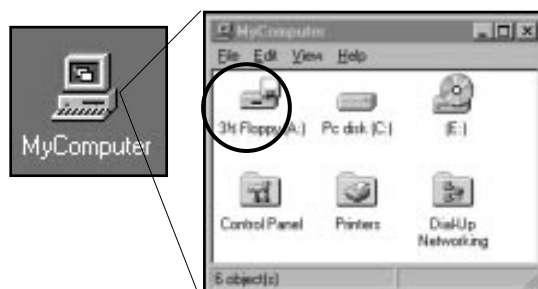


Installazione da floppy (in dotazione al manuale LASERLABEL)

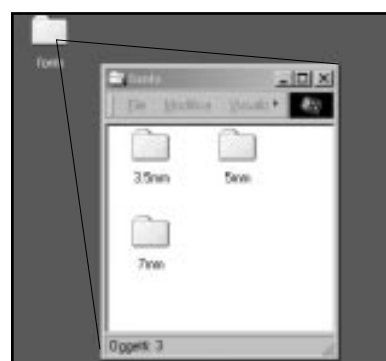
1- Inserire il floppy con il nome "WILLY FONTS" nel drive del computer.

2- Fare un doppio clic con il tasto sinistro del mouse sull'icona "Risorse del computer" e poi sull'icona "Floppy" per leggere il contenuto del dischetto.

3- Una volta scaricato o copiato il file sul computer, fare un doppio click sull'icona "Fonts.exe" per aprire il file.



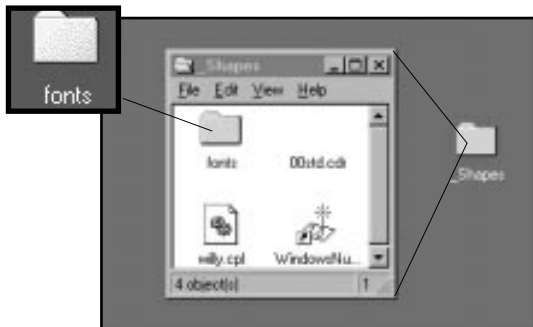
4- Cliccare con il mouse sul pulsante **UNZIP**, per copiare i caratteri nel computer
ATTENZIONE!
Non modificare il percorso dei file assegnato nel campo di testo (1).



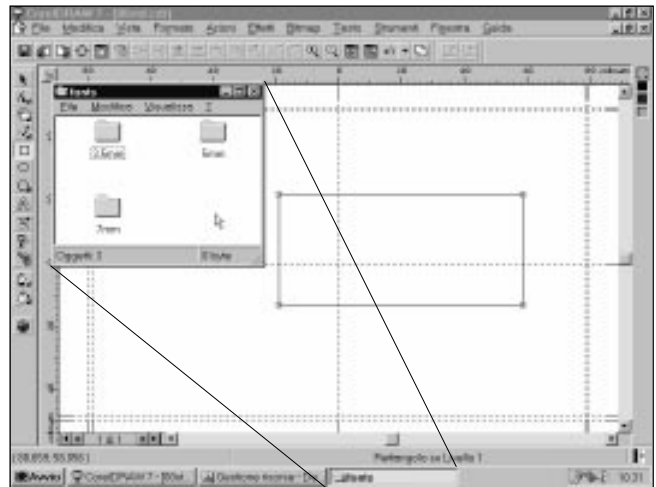
5- Alla fine della copia, comparirà una cartella chiamata **Fonts**, sul desktop. Essa contiene tre sottocartelle con i caratteri in tre diverse misure (**3,5-5-7mm**), compatibili con quelle della numerazione.



Vedi poi "Attivazione di Windows Numerator (5.8)

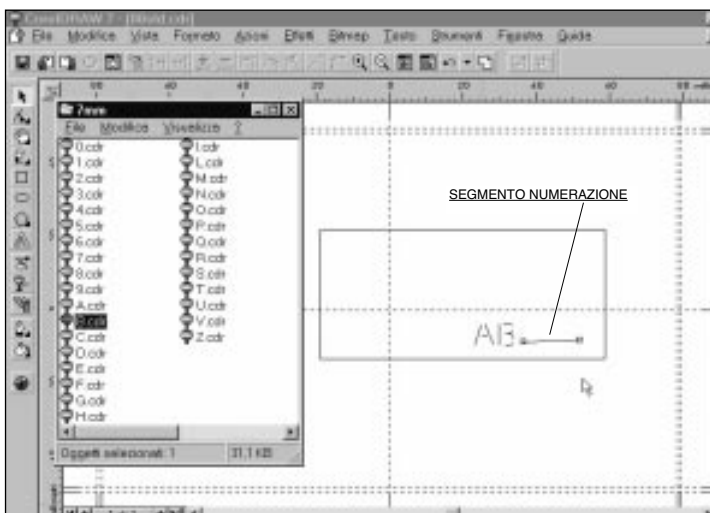
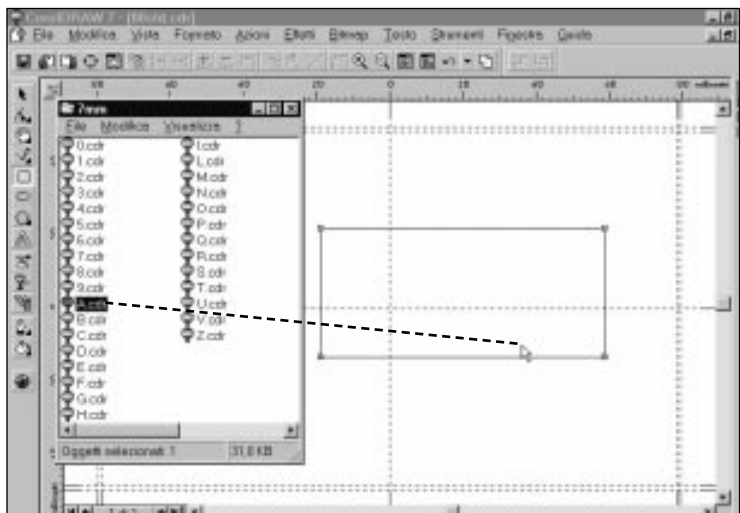


6- Trascinare la cartella "Fonts" dentro SHAPES.



Quando si utilizza Corel Draw, tenere attiva sulla "barra del menu Avvio", la finestra **Shapes**.

Per utilizzare i caratteri, aprire la cartella della dimensione del carattere desiderata. Scegliere il carattere dalla lista e trascinarlo direttamente nella pagina di Corel Draw.



RISULTATO:

- AB101
- AB102
- AB103